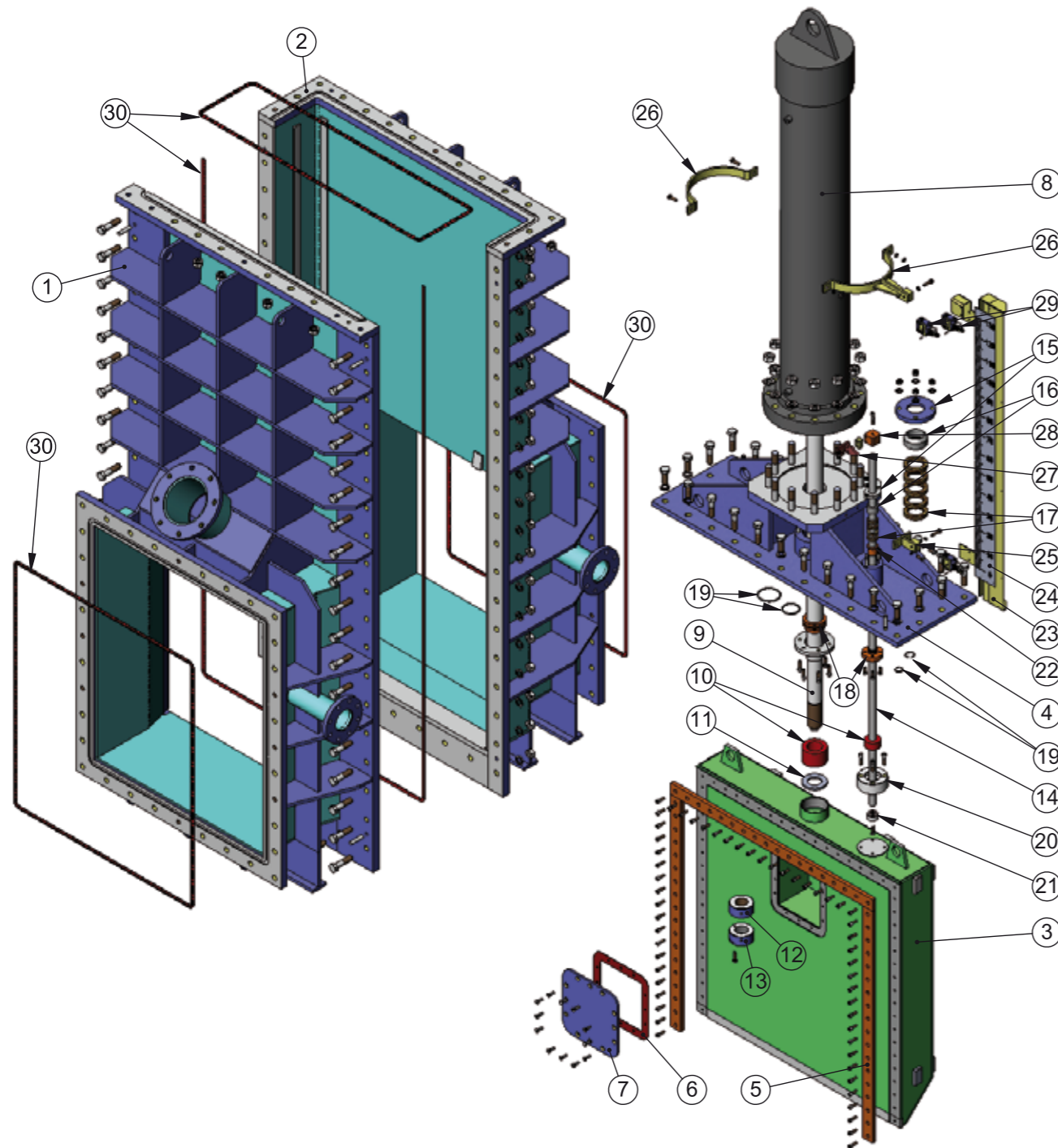


COMPUERTAS DESLIZANTES DE ALTA PRESION  
SEGUN U.S. BUREAU OF RECLAMATION  
PROGRAMA DE FABRICACION

Serie-CB

HIGH PRESSURE SLIDING GATES  
AS PER U.S. BUREAU OF RECLAMATION  
FABRICATION RANGE

CB-Series



POS.	DESCRIPCION / DESCRIPTION	MATERIAL	POS.	DESCRIPCION / DESCRIPTION	MATERIAL
1	CUERPO / BODY	S275JR+AISI304	17	EMPAQUETADURA / PACKING	SYNT+PTFE
2	CONTRACUERPO / BACK BODY	S275JR+AISI304	18	GUIA RASCADOR / SCRAPER GUIDE	BRONCE
3	TABLERO / GATE	S275JR+AISI304	19	JUNTA TORICA / O-RING	NITRILO
4	TAPA / COVER	S275JR	20	CAZOLETA / PAN	AISI304
5	CIERRE / SEAT	BRONCE	21	TOPE INDICADOR / INDICATOR BUTT	AISI304
6	JUNTA TAPA TABLERO / GATE COVER JOINT	EPDM	22	CASQUILLO GUIA / SOCKET GUIDE	BRONCE
7	TAPA TABLERO / GATE COVER	S275JR	23	SOPORTE REGLA / RULE SUPPORT	S275JR
8	CILINDRO HIDRAULICO / HYDRAULIC CYLINDER	--	24	REGLA INDICADORA / INDICATION RULE	ALUMINIO
9	VASTAGO CILINDRO / CYLINDER ROD	AISI420	25	SOPORTE INFERIOR / INFERIOR SUPPORT	S275JR
10	JUNTA CAMBIO ESTOPADA / PACKING CHANGE JOINT	EPDM	26	SOPORTE SUPERIOR / SUPERIOR SUPPORT	S275JR
11	ARANDELA EMPUJE / PUSH WASHER	AISI420	27	FLECHA INDICADORA / INDICATION ARROW	S275JR
12	TUERCA CILINDRO / CYLINDER NUT	F-114	28	DESGLIZADERA / SLIDE	BRONCE
13	CONTRATUERCA CILINDRO / CYLINDER CHECK NUT	F-114	29	FIN DE CARRERA / LIMIT SWITCH	--
14	VASTAGO INDICADOR / INDICATION ROD	AISI-304	30	JUNTA / JOINT	EPDM
15	BRIDA PRENSA / GLAND FLANGE	S275JR	31*	AIREACION / AIREATION	ST-37
16	CASQUILLO PRENSA / GLAND SOCKET	AISI-304	32*	BY-PASS	ST-37

\* Estos elementos son opcionales.  
These elements are optional.

OBSERVACIONES: Otros materiales bajo consulta.  
NOTE: Other materials under request.

CONSTRUCCIONES METALICAS DE OBTURACION, S.L.



VÁLVULAS Y COMPUERTAS

Tel.: (+34) 902 40 80 50 - (+34) 943 67 33 99

Fax: (+34) 902 40 80 51 - (+34) 943 67 24 40

MADRID - BARCELONA - TOLOSA (SPAIN)

E-mail: cmo@cmo.es Web: www.cmo.es



- UTILIZACIÓN:

Compuerta para fluidos a altas velocidades.  
Aplicación principal: En desagües de fondo de presas.

- UTILIZATION:

Gate for high speed fluids.  
Main application: At bottom of dams drains.



GESTION DE LA CALIDAD CERTIFICADA

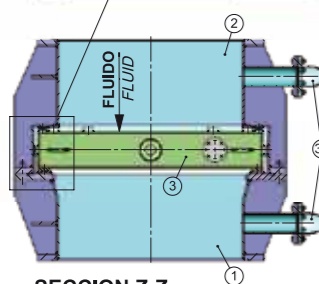
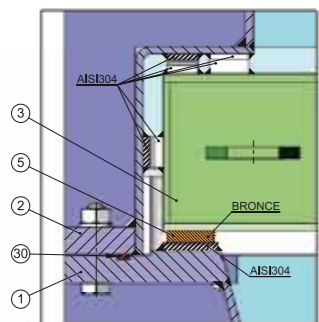
QUALITY MANAGEMENT CERTIFIED



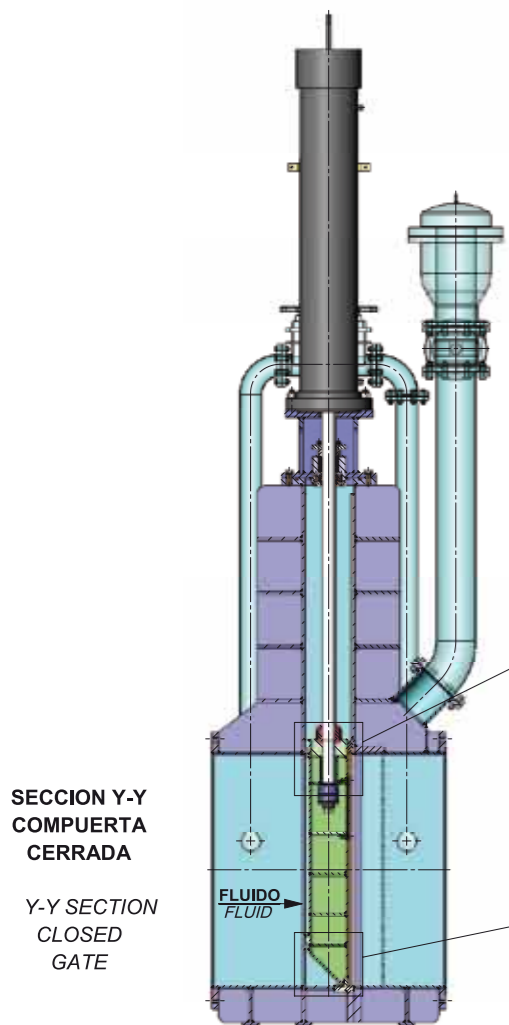
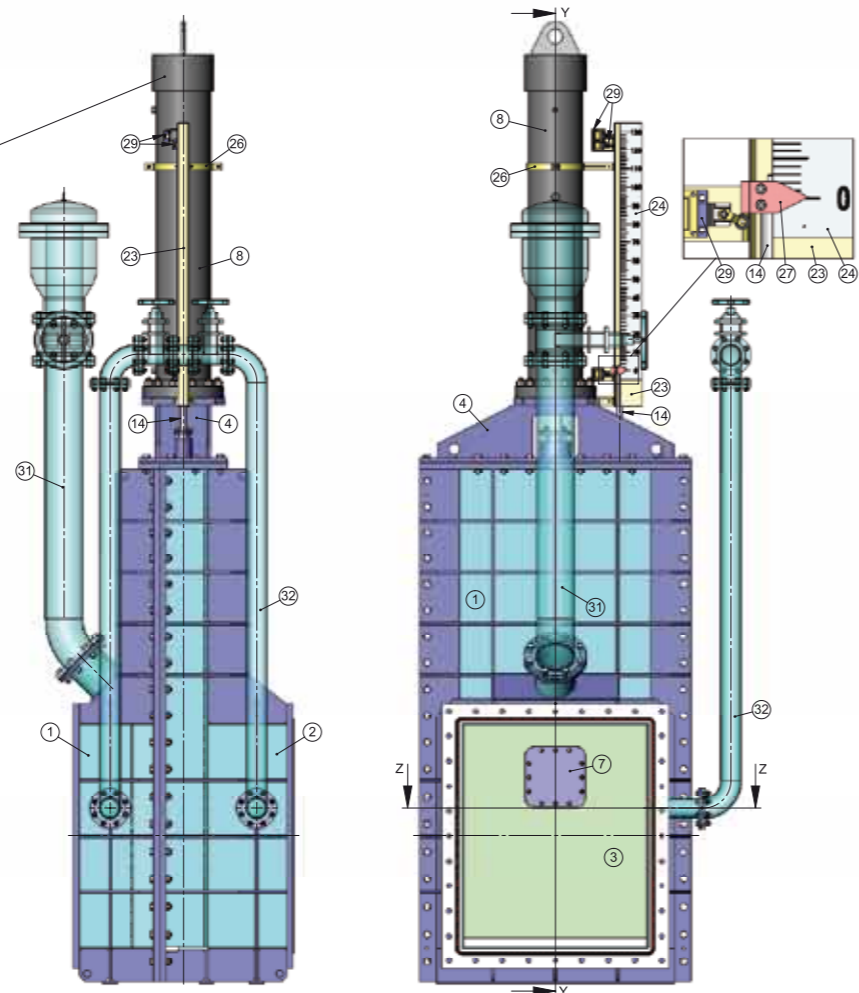


El sistema de bloqueo del cilindro hidráulico es opcional, este bloqueo puede ser mecánico o hidráulico.

The system of the hydraulic cylinder block is optional, this blockade can be mechanical or hydraulic.

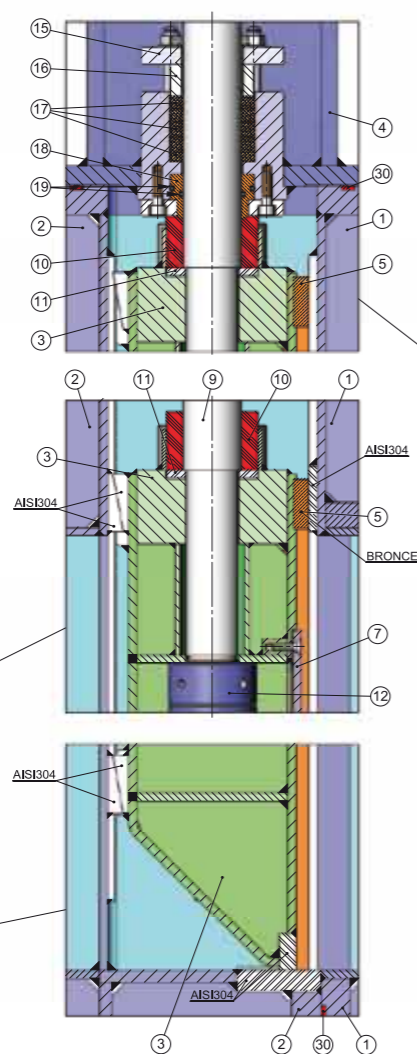


SECCION Z-Z  
Z Z SECTION



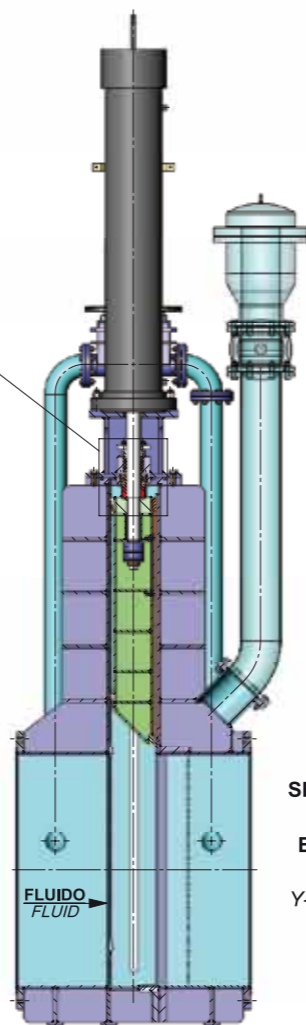
SECCION Y-Y  
COMPUERTA  
CERRADA

Y-Y SECTION  
CLOSED  
GATE

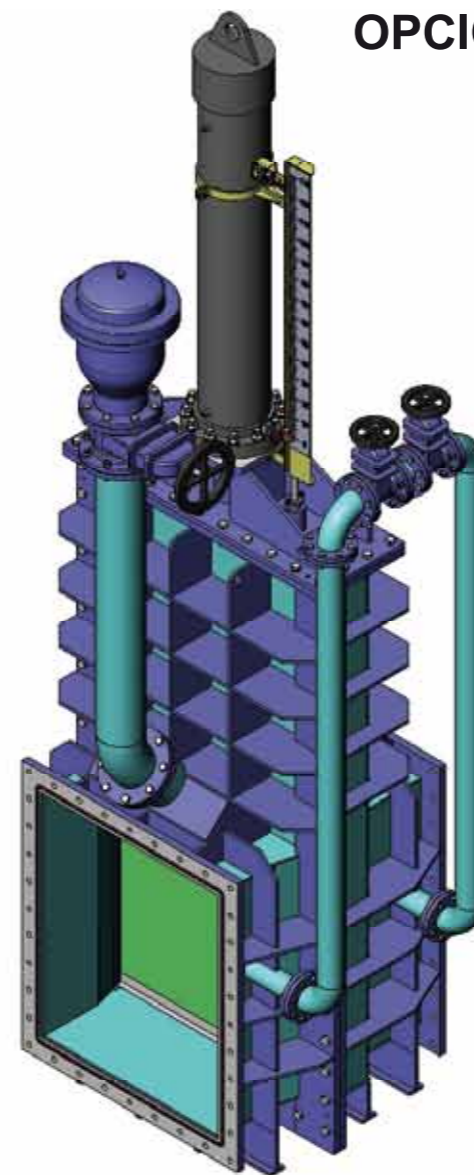


SECCION Y-Y  
CAMBIO  
ESTOPADA

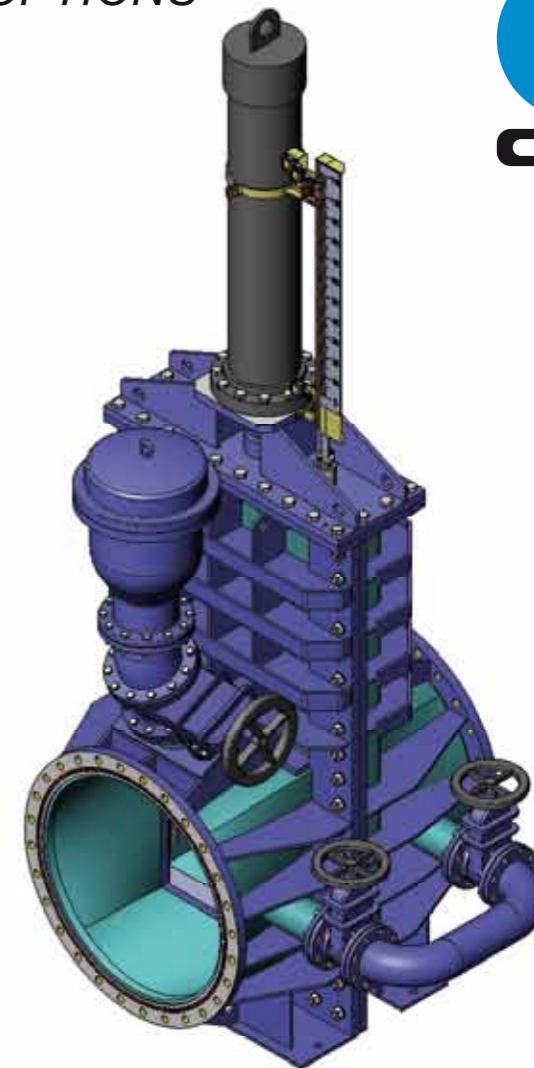
Y-Y SECTION  
PACKING  
CHANGE



## OPCIONES / OPTIONS



CON BRIDAS RECTANGULARES  
WITH RECTANGULAR FLANGED



CON BRIDAS CIRCULARES  
WITH CIRCULAR FLANGED

## INSTALACION DE LA COMPUERTA HORMIGONADA

- 1- Colocar la compuerta cerrada.
- 2- Anclar la compuerta sólidamente
- 3- Comprobar la nivelación.
- 4- Verter tongadas de hormigón de un máximo de 500 mm de altura, dejando asentar el hormigón durante 24 horas y comprobar la nivelación entre tongadas.
- 5- El hormigón no debe quedar a menos de 100 mm de la parte inferior de la tapa.

## CONCRETED INSTALATION OF THE GATE

- 1- Put the gate in closed position.
- 2- Fix the gate solidly.
- 3- Check the leveling.
- 4- Pour concrete of a maximum of 500 mm high, leaving settle the concrete 24 hours and check the leveling between spills.
- 5- The concrete must not be less than 100 mm from the bottom of the cover.

